

[MARE] -21.48140 168.03

Data SIO, NOAA, U.S. Navy, NGA, GEBCO  
Image © 2009 DigitalGlobe

©2009 Google

134 km

lat -21.148066° long 166.399396° élév. -2357 m

Altitude 451.11 km





[MARE] -21.48140 168.03681

Data SIO, NOAA, U.S. Navy, NGA, GEBCO  
Image © 2009 DigitalGlobe  
Image © 2009 GeoEye

©2009 Google

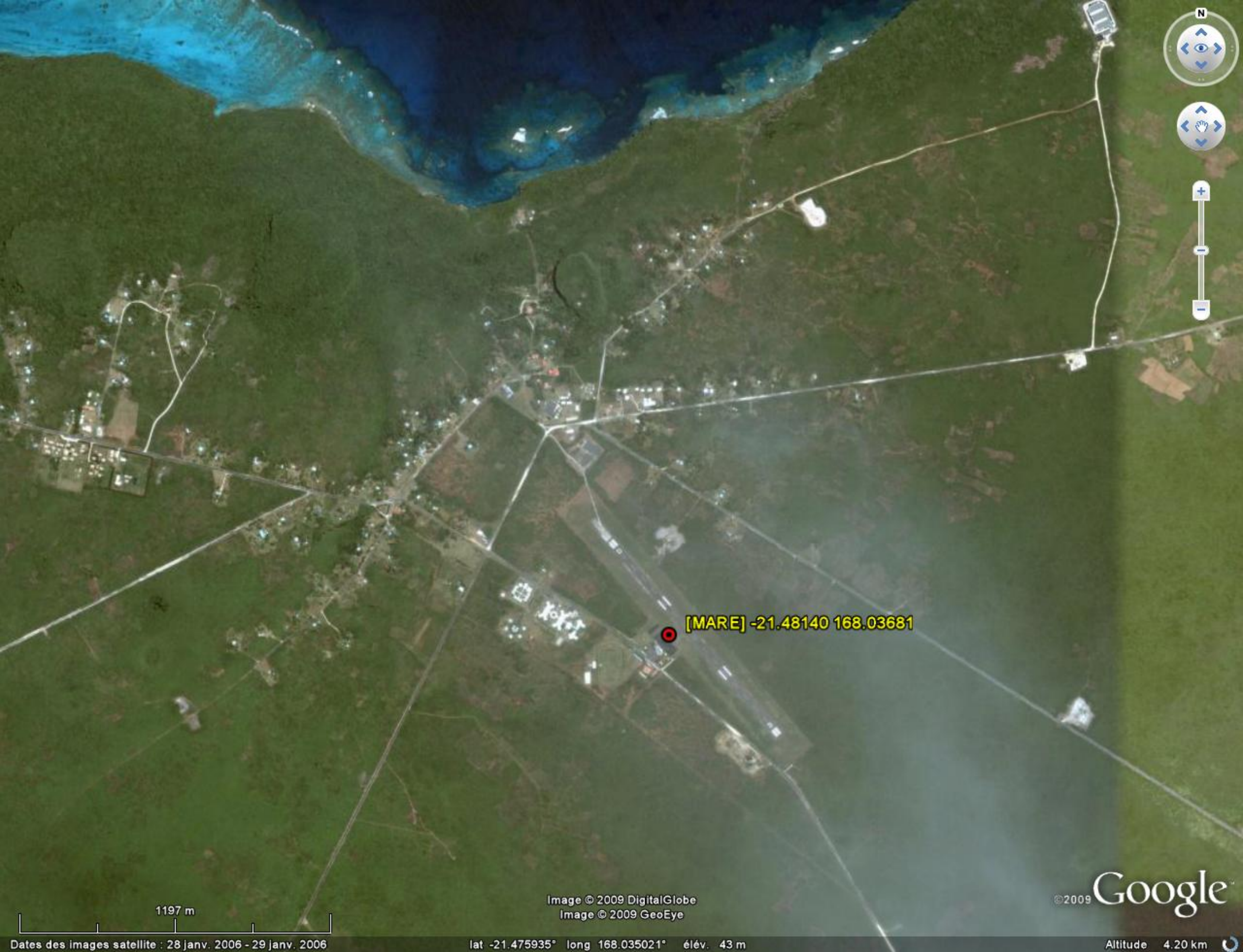
13.1 km

Dates des images satellite : 23 déc. 2005 - 2 oct. 2006

lat -21.508913° long 167.981226° élév. 62 m

Altitude 43.29 km





[MARE] -21.48140 168.03681

1197 m

Image © 2009 DigitalGlobe  
Image © 2009 GeoEye

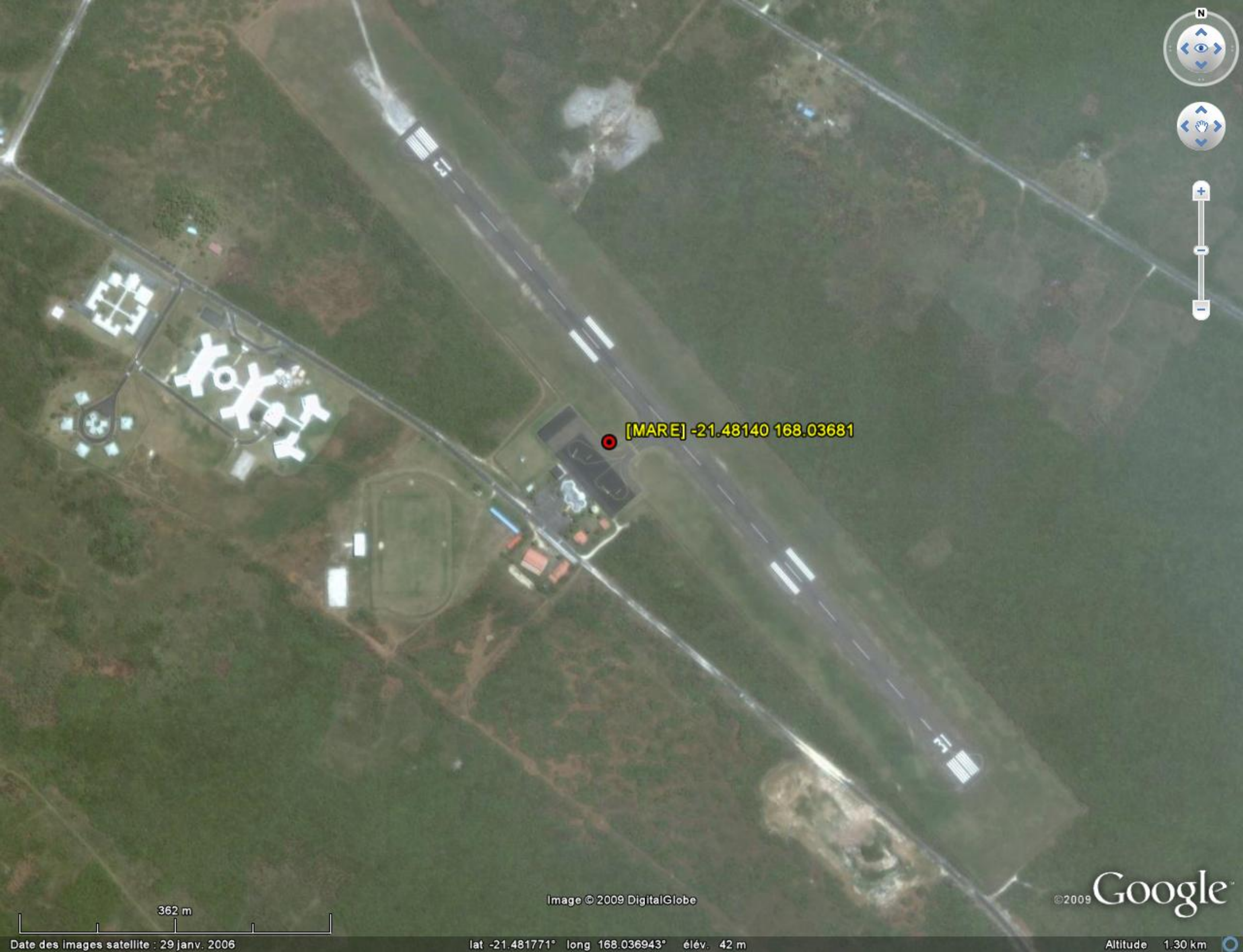
©2009 Google

Dates des images satellite : 28 janv. 2006 - 29 janv. 2006

lat -21.475935° long 168.035021° élév. 43 m

Altitude 4.20 km





[MARE] -21.48140 168.03681

362 m

Image © 2009 DigitalGlobe

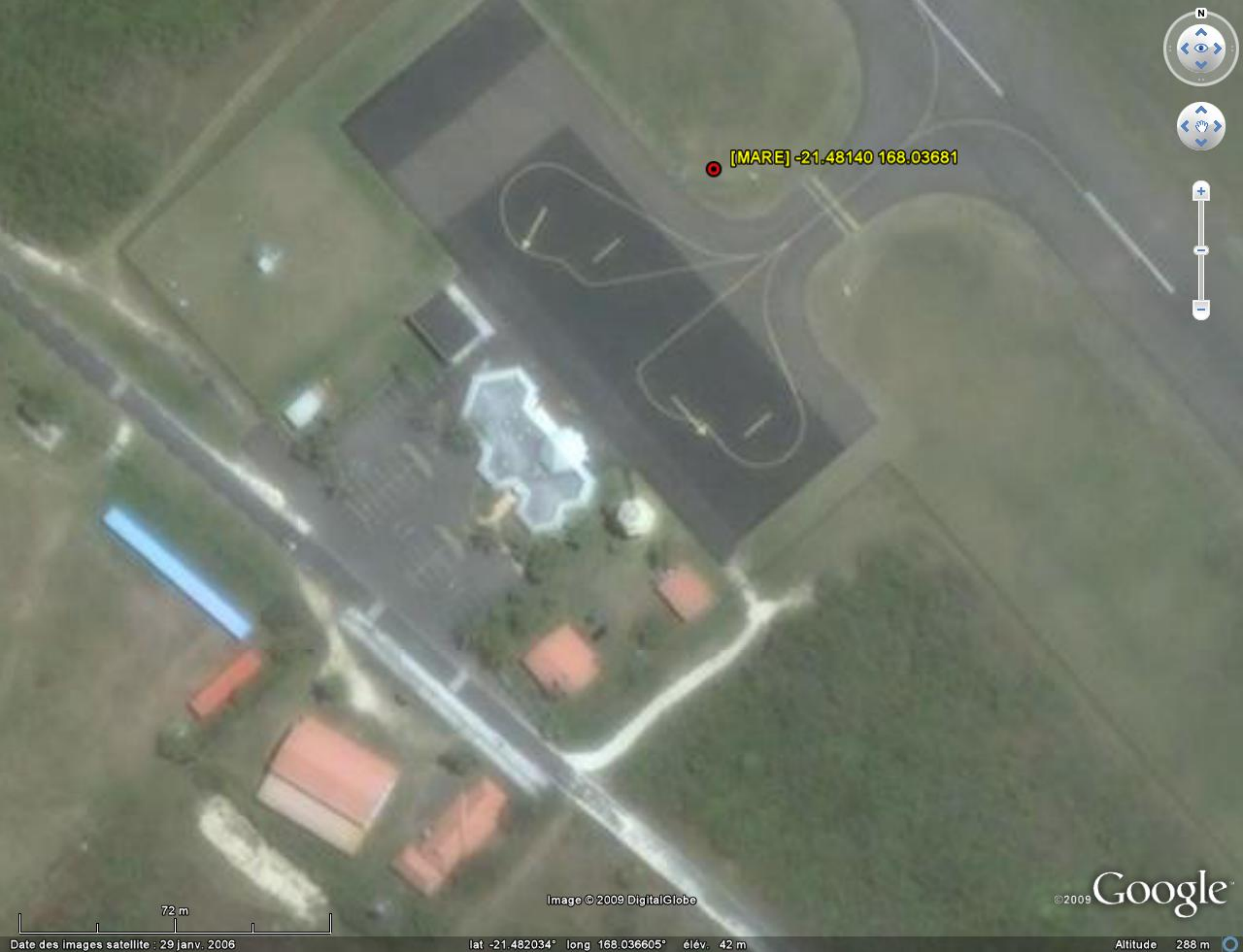
©2009 Google

Date des images satellite : 29 janv. 2006

lat -21.481771° long 168.036943° élév. 42 m

Altitude 1.30 km





[MARE] -21.48140 168.03681



72 m

Image © 2009 DigitalGlobe

©2009 Google

Date des images satellite : 29 janv. 2006

lat -21.482034° long 168.036605° élév. 42 m

Altitude 288 m

**45-22 - Aérodrome de MARE****9881501**Territoire d'outre-mer : NOUVELLE CALEDONIE  
Feuille à 1/50 000 : 48-45 Maré

Commune(s) : Maré

**Latitude: -21.48140****Longitude: 168.03681****Hauteur: 100.53 m****Nature des repères**

- ok  
(05/95)
- (a) Rivet U.N.A.V.C.O. n°1 : Station GPS 1991
  - (b) Rivet U.N.A.V.C.O. n°2
  - (c) Rivet U.N.A.V.C.O. n°3
  - (d) Aérodrome : piste : extrémitée Sud-Est : repère en bronze GM scellé
  - (e) Aérodrome : piste : extrémitée Nord-Ouest : repère en bronze PM scellé

**Coordonnées planes et altitudes**

Système géodésique : ITRF90

Ellipsoïde : IAG GRS 1980

Projection : LAMBERT NOUVELLE CALEDONIE

Système altimétrique : NIVELLEMENT GENERAL DE NOUVELLE-CALEDONIE Maré

repère	E	N	CP	H	CH
(a)	611052.414	300683.815	22	39.30	04
(b)	611053.924	300678.813	22	38.96	04
(c)	611058.908	300682.720	22	39.20	04
(d)	611469.020	300282.207	22	42.12	06
(e)	610821.940	301043.165	22	40.13	06

CP : 22 : DETERMINATION GPS GEODESIQUE : PRECISION &lt; 5 PPM

CH : 04 : NIVELLEMENT TRIGONOMETRIQUE PRECIS

CH : 06 : GPS DIFFERENTIELLE ET CORRECTION DE GEOIDE

**Coordonnées tridimensionnelles géographiques**

Système géodésique : ITRF90

Ellipsoïde : IAG GRS 1980

repère	longitude	latitude	he	CX
(a)	168°02'12"4839	-21°28'53"0558	100.745	12
(b)	168°02'12"5387	-21°28'53"2178	100.410	12
(c)	168°02'12"7100	-21°28'53"0886	100.651	12
(d)	168°02'27"1384	-21°29'05"9371	103.566	12
(e)	168°02'04"3152	-21°28'41"4694	101.581	12

CX : 12 : DETERMINATION GPS GEODESIQUE : PRECISION &lt; 5 PPM



# 45-22 Aérodrome de MARE

9881501

Orientement au sol à partir de la borne: Repères (d) et (e).

Situation topo: Site de l'aérodrome de MARE.

Accès: Demander l'autorisation d'accès au Commandant de l'aérodrome.

**Latitude:** -21.48140  
**Longitude:** 168.03681  
**Hauteur:** 100.53 m

